

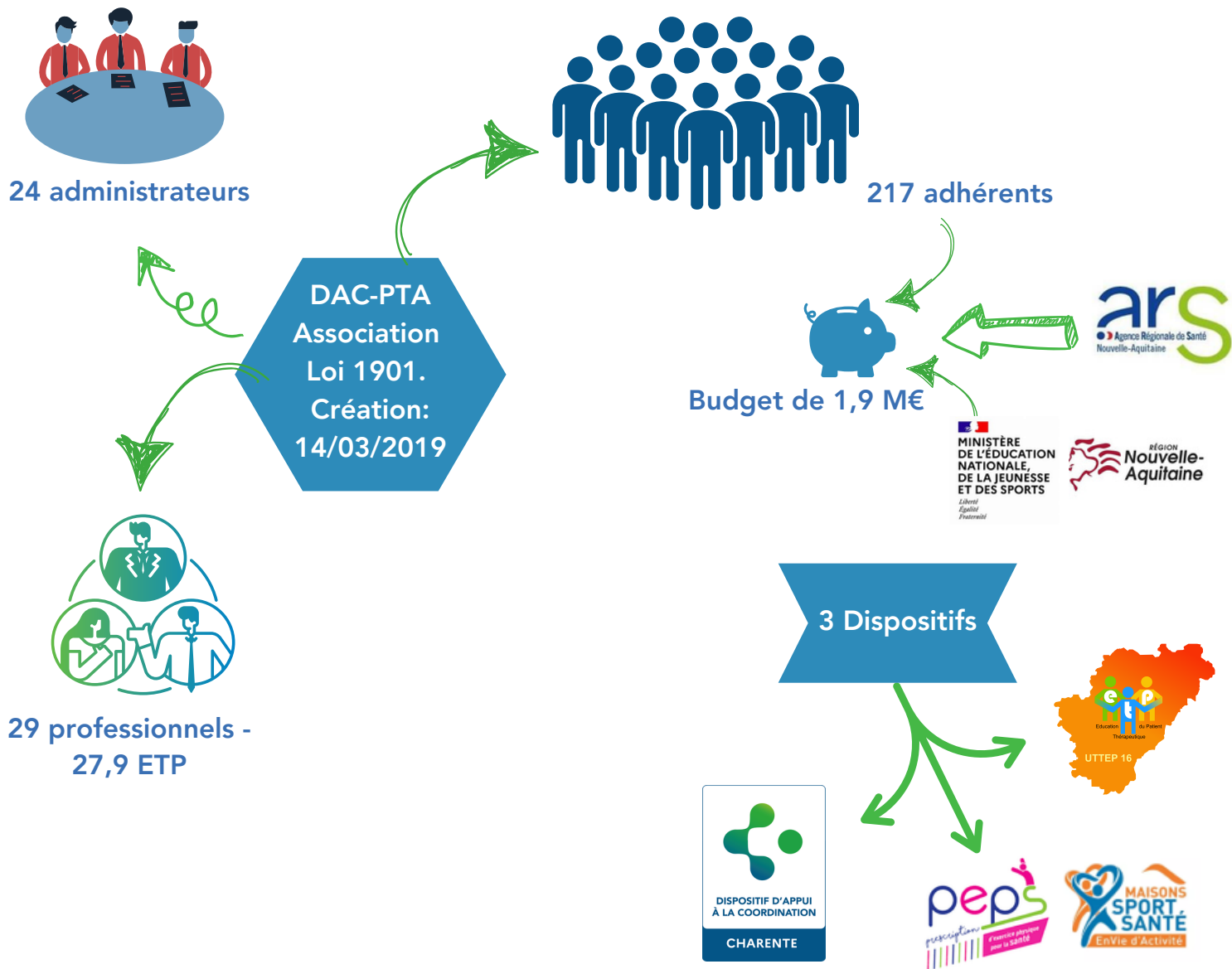
Assemblée Générale 2026

Association DAC-PTA 16



Le 12 mai 2026
Au Studio MR - Angoulême

COMITÉ D'ORIENTATION DAC-PTA 16



Une Association composée de 24 administrateurs répartis
au sein de 8 collèges

- Collège Usagers et Représentants des Usagers
- Collège Représentants des URPS
- Collège Etablissements de Santé public ou privé
- Collège Etablissements et services Médico-Sociaux
- Collège établissements et services sociaux
- Collège Collectivités Territoriales
- Collège MSP et CPTS
- Collège Personnes qualifiées



DAC 16

INFORMATION - ORIENTATION - COORDINATION DE PARCOURS DE SANTÉ COMPLEXES

Être en appui des professionnels et des usagers du système de santé

ACTIVITE 2025

6 987 appels reçus
10 669 appels sortants

0809 109 109



4 coordonnateurs de réponse téléphonique en CTA (Cellule Territoriale d'appui) - 4 ETP

Coordination parcours complexe 45%

Information et orientation 33%

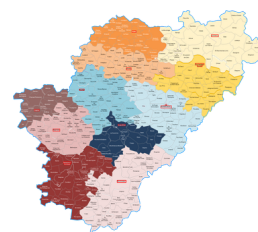
Coordination sans inclusion 22%



1 971 demandes



19 coordonnateurs sur les territoires - 17,1 ETP



Appui à la coordination des parcours complexes

LA COORDINATION DES PARCOURS COMPLEXES

886 personnes incluses dans la file active



1494 situations accompagnées



988 personnes sorties de la file active



75 ans d'âge moyen



161 jours d'accompagnement en moyenne

Orienteurs



Principaux motifs de sortie

Objectifs atteints : 54 %
Entrée en établissement : 18 %
Départ volontaire : 11%



1 949 visites à domicile réalisées

HÉBERGEMENT TEMPORAIRE EN SORTIE D'HOSPITALISATION (HT- SH)

- 10 places d'EHPAD mobilisées en sortie d'hospitalisation ou situation de rupture à domicile
- 114 demandes
- 93 admissions
- 24,5 jours de durée moyenne

SITE ET ANNUAIRE DU DAC 16

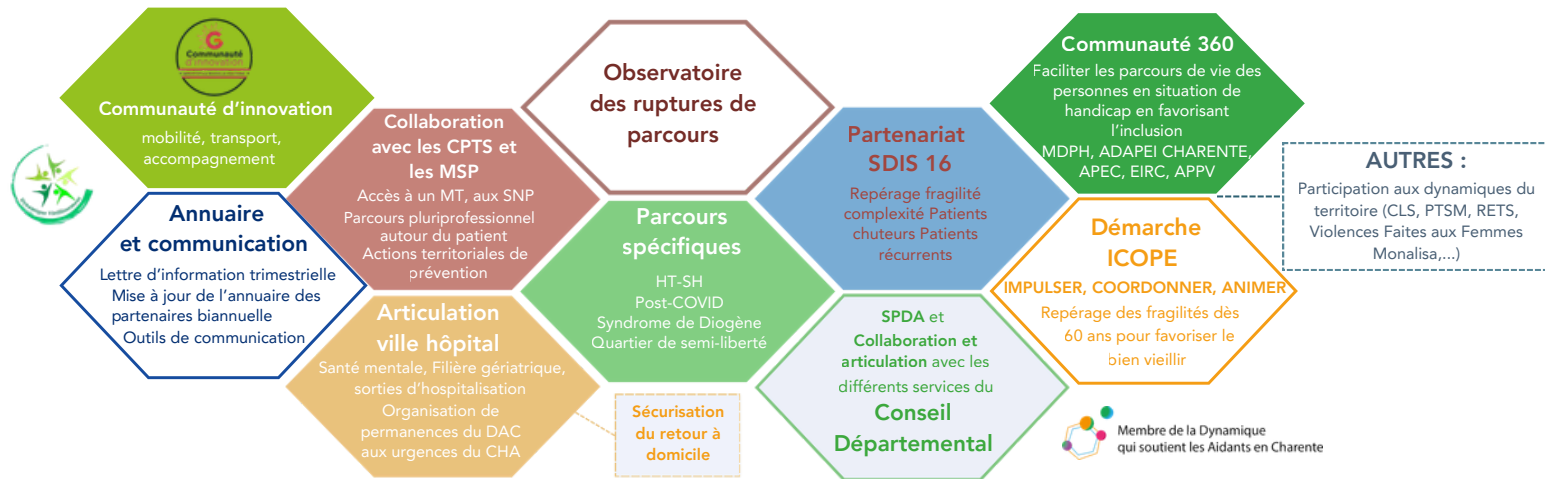
Annuaire des partenaires et établissements : 9701 visites et 27 908 pages vues

Sites DAC 16 : 10 209 visites - 18 247 pages vues

<https://www.dac-16.fr/>

L'ANIMATION TERRITORIALE

MIEUX SE CONNAÎTRE - MIEUX TRAVAILLER ENSEMBLE -
CONSTRUIRE DES ACCOMPAGNEMENTS COORDONNÉS



Focus : Observatoire des ruptures de parcours



En Charente, une **gouvernance territoriale partenariale** réunissant les principaux acteurs institutionnels (ARS, Conseil départemental, MDPH, organismes de protection sociale). Cette instance **analyse** régulièrement les situations de rupture remontées par les équipes de coordination, afin d'en **comprendre** les causes et de **définir des réponses adaptées**.

Un **suivi structuré** des situations, permettant d'alimenter une **réflexion collective** et d'**orienter les actions**. À ce jour, il est principalement renseigné par les membres de la gouvernance, garantissant la qualité et la cohérence des données.

En 2026, l'objectif est d'en élargir l'usage à un plus grand nombre d'acteurs de terrain, afin de renforcer la représentativité des données et d'améliorer la prévention des ruptures de parcours. Volonté de mettre en place **des actions concrètes**.

20 situations remarquables analysé lors des 4 réunions de gouvernances

Focus : Organisation de 3 journées de sensibilisation sur les violences intrafamiliales

Lieu : Angoulême, Saint-Claud et Barbezieux

Organisateurs : DAC et GHT

Partenaires : DDETSPP, le CHRS Parenthèse, la Maison des femmes, le CIDFF, les forces de l'ordre, etc.

Nombre de participants : 120 participants

Les objectifs des journées étaient :

- Identifier les violences sous toutes leurs formes
- Comprendre la stratégie de l'agresseur
- Adopter la posture et les éléments de langage pour repérer les victimes
- Accueillir les révélations des victimes et adopter la posture et les éléments de langage adaptés
- Evaluer le danger Remplir ses obligations légales pour mieux protéger les victimes
- Identifier les principaux acteurs intervenant dans la lutte contre les violences Informer les victimes concernées des services et dispositifs compétents

FOCUS : Projet SDIS - patients chuteurs

Objectifs : Réduire les chutes et prendre en compte les besoins des personnes

Travail effectué : Mise en place du partenariat DAC/SDIS, établissement d'un processus de collaboration, travail sur les outils utilisés, etc.

PROCESS :



SDIS 16 :

- Identification et primo-analyse des situations de "relevage"
- Partage du bilan victime au DAC

DAC 16 : évaluation globale.

- Si pas de vulnérabilité repérée, orientation vers la démarche ICOPE
- Si détection de vulnérabilité(s) : passage en mission 1 (information - orientation) ou mission 2 (coordination des situations complexes)



Les 5 STEP ICOPE

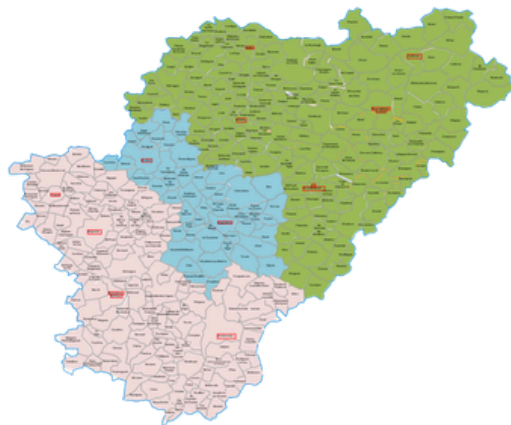
STEP 1 : Questionnaire sur les 6 fonctions intrinsèques de la personne avec un repérage d'une ou plusieurs fragilités

STEP 2 : Évaluation approfondie des fonctions repérées à l'étape 1, au domicile de la personne par une infirmière de prévention dédiée au programme ICOPE

STEP 3 : Plan de soins personnalisé avec la personne, en fonction de ses besoins et de ses objectifs

STEP 4 : Suivi de ce plan de soins à 6 mois

STEP 5 : Communication, Animation Territoriale et mise en place des ressources nécessaires sur le territoire



4 PORTEURS :

- DAC Charente
- EHPAD Le Bénétou - Montbron
- Hôpitaux de Grand Cognac- EHPAD de Barqueville
- Mutualité Française Charente - EHPAD des Jardins de la Garenne

Quelques chiffres :

STEP 1 : 638 CONTRE 196 EN 2024

STEP 2 : 89 contre 63 en 2024

STEP 3 : 89 plans de prévention systématique

130 suivis à 6 mois et un an

106 rencontres partenariales en 2025

Le rôle du DAC ?

- **Information, sensibilisation** au programme auprès des professionnels et de la population
- **Formation** au STEP 1 du programme ICOPE (SAD, SSIAD, CPTS, professionnels de structures sanitaires, médico-social et social)
- Élaboration de **supports de communication**
- Présence sur les **ateliers de prévention du territoire**
- Développement des **permanences** au sein des établissements du GHT Charente, espaces France Services et autres partenaires

Contact

elsa.touillet@dac-16.fr
06.21.55.22.04



Dispositif d'appui
à la **coordination**
En Charente

**Médecin traitant ou professionnel
du secteur social, sanitaire ou
médico-social ?**

Vous n'avez pas toujours
connaissance de toutes les
aides et ressources disponibles
sur votre territoire.



Le DAC en Charente vous appuie pour l'accompagnement de vos patients en situation complexe

TOUS ÂGES • TOUTES PATHOLOGIES • TOUTES SITUATIONS

En appui pour l'accompagnement de votre patient(e), des équipes pluridisciplinaires de professionnels recherchent les ressources et les aides les plus efficaces sur les territoires, au cas par cas.

+ D'INFOS SUR dac-16.fr

[LinkedIn Dispositif d'Appui à la Coordination PTA Charente](https://www.linkedin.com/company/dispositif-d-appui-a-la-coordination-pta-charente)



0809 109 109

RÉPUBLIQUE
FRANÇAISE
Liberté
Égalité
Fraternité

ars
Agence Régionale de Santé
Nouvelle-Aquitaine

Quand interpeller le DAC ?



Information, conseil, orientation

- Recherche d'un intervenant ou d'une structure sanitaire, sociale ou médico-sociale
- Orientation dans les démarches (aide sociale, service à domicile, aide aux aidants, soutien au handicap ...)
- Etre orienté vers des actions de prévention (ateliers mémoire, actions de prévention des chutes, activités physiques adaptées, programmes d'éducation thérapeutique du patient, programme Icope...)

Soutien à l'organisation des parcours de santé complexe

- Evaluation sanitaire et sociale de la situation du patient, au téléphone ou à domicile
- Coordination et suivi des interventions : appui à la concertation pluriprofessionnelle, planification et coordination des acteurs, mobilisation d'une expertise spécifique
- Appui pour les admissions et sorties d'hospitalisation (sécurisation du retour à domicile)

Notre équipe est constituée de **coordonnateurs de parcours**, de formation assistant social, infirmier, conseiller en économie sociale et familiale L'un d'entre eux sera votre interlocuteur privilégié.


Nous travaillons avec l'outil **Paaco-Globule**, pour se coordonner facilement entre professionnels, de manière sécurisée



Dis, c'est quoi
le **DAC** ?



RETROUVEZ

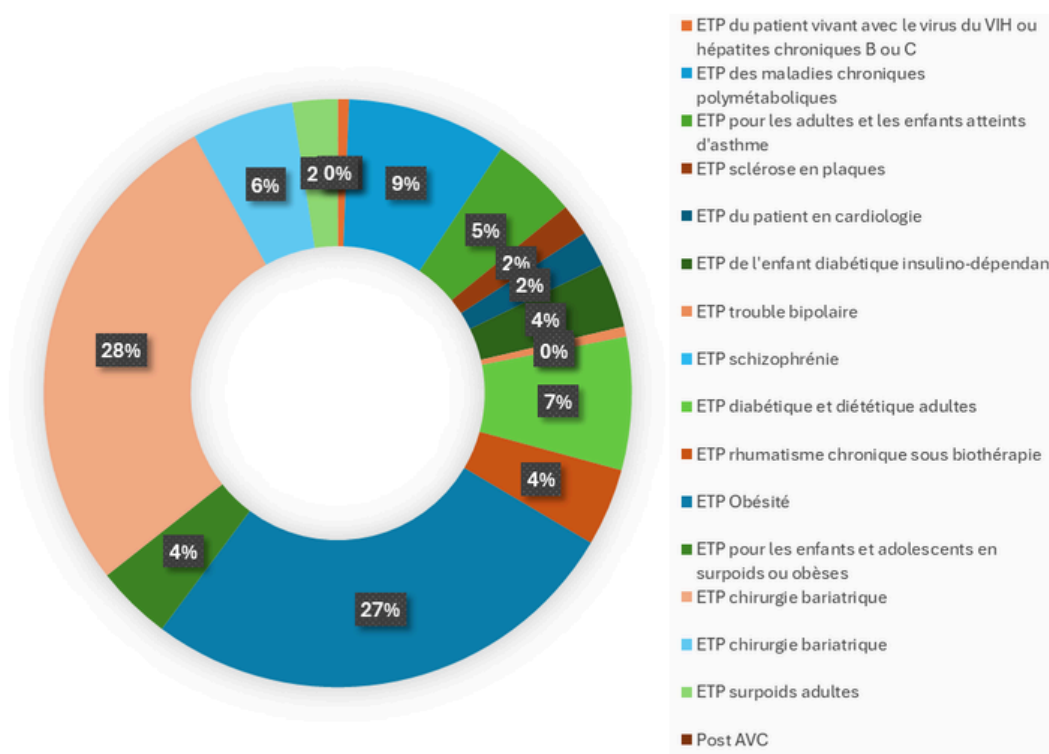
- ↳ Toute notre organisation sur <https://www.dac-16.fr>
- ↳ L'actualité de notre territoire <https://www.dac-16.fr/actualites>
- ↳ Tous les dispositifs charentais (sanitaires, sociaux, liés à l'enfance et au handicap) sur <https://annuaire.dac-16.fr/>
-  [LinkedIn Dispositif d'Appui à la Coordination PTA Charente](#)

Répartition des patients ayant bénéficiés d'un programme ETP par secteur

Patients pris en charge en hospitalisation	Patient pris en charge en soins externes	Patient pris en charge en programme mixte	Patient pris en charge en soins de ville	TOTAL DE BENEFICIAIRES
24	352	710	716	1802

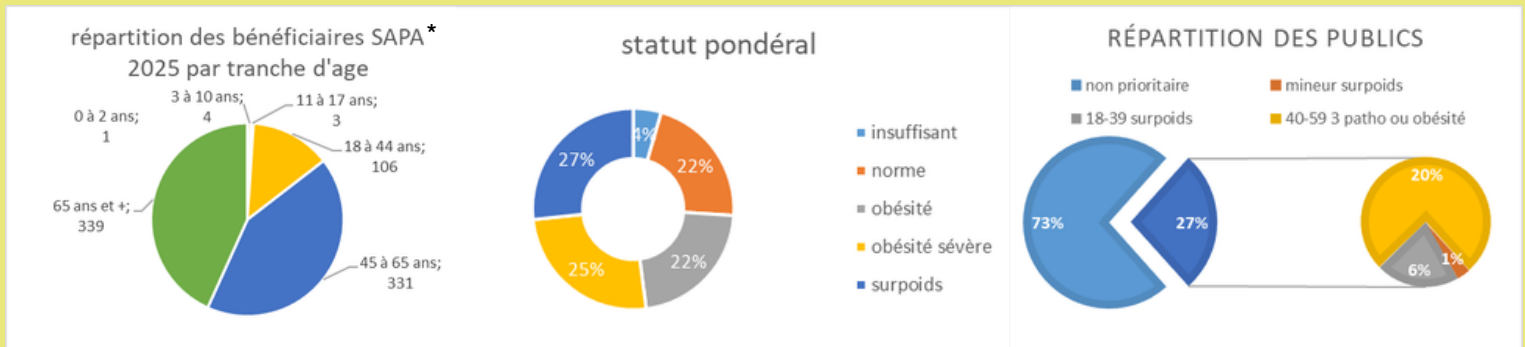
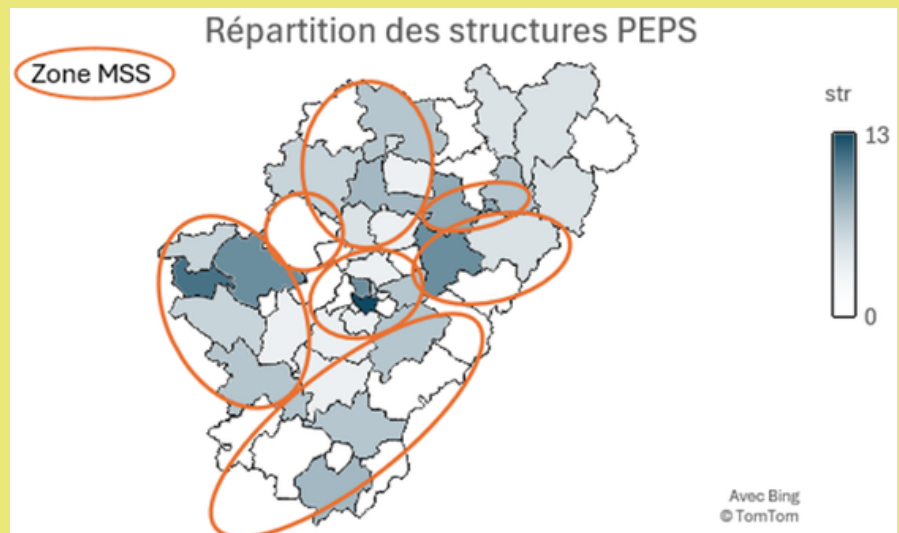
- L'activité 2025 (1 802 patients) montre une **forte orientation vers l'ambulatoire**, en cohérence avec les recommandations nationales (HAS, Ma Santé 2022) qui encouragent le développement de l'ETP au plus près du lieu de vie du patient.
- La **majorité des prises en charge se fait en soins de ville (716)** et en **programme mixte (710)**, soit près de 80 % de l'activité, traduisant une bonne intégration des parcours entre ville et hôpital.
- Les soins externes (352) complètent cette **offre ambulatoire structurée**.
- La **faible part d'hospitalisation (24 patients)** est conforme aux orientations nationales visant à limiter les hospitalisations au profit de parcours éducatifs souples et accessibles.

Répartition des patients par programme ETP 2025



Inclusion 2025	858
File active 2025	1326
Nombre de prescripteurs depuis le début	400
Nombre de prescripteurs en 2025	247
Moyenne de prescription par prescripteur en 2025	3
Nombre de structures d'activité physique validées	89
Nombre d'activités physiques validées	154

La Maison Sport Santé du GrandAngoulême a intégré 38% des inclusions de l'année. La proportion d'accueil des publics prioritaires est plus forte que la moyenne (36%).



Pathologies repérées dans la population accueillie en 2025 (784 dossiers suivis sur le logiciel SAPA, population pluripathologique)

Cardio	Onco	Métabolique	Psycho-sociales	Neuro	Circulatoire	Respiratoire	Ostéo-articulaires	Autres
287	113	361	149	108	67	180	515	237

* MSS : Maison Sport Santé ; * SAPA : logiciel métier utilisé par les MSS et le PEPS en Charente

